



OFERTA

Kompleks Wypoczynkowo-Rehabilitacyjny „Marzenie” w Zakopanem to firma rodzinna działająca od 1991r. Kompleks składa się z kilku budynków mieszkalnych znajdujących się w odległości 10-50 m oraz budynku zabiegowego. Dla potrzeb osób z dysfunkcją narządu ruchu w budynku głównym znajduje się winda.

Oferujemy zakwaterowanie w pokojach 1, 2, 3, 4 osobowych (pokoje rodzinne) o wysokim standardzie z pełnym węzłem sanitarnym, czajnikiem bezprzewodowym i TV, smaczną, domową kuchnię, bogatą bazę zabiegową, wycieczki fakultatywne, rodzinną atmosferę i piękne widoki polskich gór.

ORGANIZUJEMY:

- turnusy rehabilitacyjne z dofinansowaniem PFRON/EFS,
- pobyty lecznicze z pakietem zabiegów,
- wczasy wypoczynkowe dla gości indywidualnych, rodzin, grup zorganizowanych.

OFERTA TURNUSU REHABILITACYJNEGO

- ❖ Zakwaterowanie w pokojach z pełnym węzłem sanitarnym, czajnikiem bezprzewodowym i TV (13 noclegów),
- ❖ Całodzienne wyżywienie z uwzględnieniem diet (turnus rozpoczyna się śniadaniem w dniu przyjazdu, kończy kolacją w dniu wyjazdu),
- ❖ Zabiegi rehabilitacyjne* **3 dziennie przez 10 dni** wg wskazań lekarza (**30 zabiegów**),
- ❖ Badanie lekarskie początkowe i końcowe, opieka pielęgniarska, interwencyjna opieka medyczna,
- ❖ Program kulturalno-rozrywkowy:
 - 2 wycieczki z przewodnikiem,
 - wieczorek taneczny z muzyką na żywo i słodkim poczęstunkiem,
 - „wieczorek góralski” z degustacją serów zakopiańskich oraz „herbaty góralskiej” W miesiącach czerwiec, lipiec, sierpień, wrzesień oraz w turnusach świątecznych – dodatkowe nieodpłatne **atrakcje niespodzianki**.
- ❖ Parking,
- ❖ Internet bezprzewodowy (wyznaczone strefy)



NA TERENIE KOMPLEKSU:

- sala jadalna,
- regionalna jadalnia z antresolą,
- miejsce na grilla,
- plac zabaw, świetlica dla dzieci,
- salka konferencyjna/sala video,
- sauna, siłownia, gabinety zabiegowe,
- monitorowany parking, punkt internetowy.

ATRAKCJE:

- wycieczki fakultatywne m.in. Dolina Kościeliska, Dolina Strążyska, Dolina Białego, Rusinowa Polana, baseny termalne (Szaflary, Bukowina Tatrzańska), najpiękniejsze kościoły na terenie Podhala,
- wieczorki taneczne, karaoke,
- imprezy regionalne,
- prelekcje na temat rehabilitacji, zdrowia i urody,
- lekcje z instruktorem Nordic Walking, wypożyczalnia kijów.

ZABIEGI:

Oferujemy szeroki wybór zabiegów rehabilitacyjnych, **specjalizujemy się w terapii energotnowej Hi-Top** – nowoczesnej elektroterapii, skutecznej w leczeniu wielu schorzeń. **Jako jedyni w Polsce posiadamy najnowsze urządzenie „Hi-Top 4 touch” wyposażone w podgrzewane elektrody oraz leżankę.** Nad prawidłową oraz skuteczną realizacją programu rehabilitacyjnego czuwają wykwalifikowani i doświadczeni fizjoterapeuci.

- elektroterapia, laseroterapia, ultradźwięki,
- magnetoterapia, mata masująca z polem magnetycznym,
- koloroterapia, fototerapia lampa "Q.light",
- terapia energotonowa "HiTop",
- sucha kąpiel CO₂,
- krioterapia,
- rezonans stochastyczny,
- oczyszczanie organizmu "Body-Detox",
- masaż mechaniczny (łóżko wodne „Hydro-Jet”, fotel masujący),
- masaż uciskowy "BOA" ,
- inhalacje,
- okłady z borowiny alpejskiej (plastry),
- siłownia, platforma wibracyjna,
- bieżnia podciśnieniowa z jonizacją, aromaterapią, podczerwienią IR, Vacu-Activ – **NOWOŚĆ!**
- terapia indywidualna - metoda PNF,
- zajęcia grupowe, ogólnousprawniające „Reha-Fitness”.

***Zabiegi dodatkowo płatne (niewliczone w pakiet zabiegów dla uczestników turnusu rehabilitacyjnego):**

- masaż klasyczny,
- masaż gorącymi kamieniami,
- sauna, świecowanie uszu, cykloterapia (rowery trójkołowe),
- Nordic Walking,

TURNUSY REHABILITACYJNE 2012

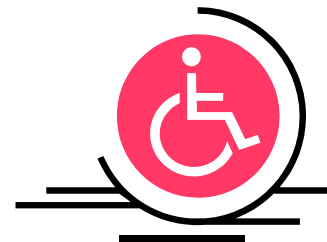
Terminy	Cena zakwaterowania w pokoju 3,4 osobowym	Cena zakwaterowania w pokoju 2 osobowym
17.01 – 30.01	1100 zł	1150 zł
01.02 – 14.02	1100 zł	1150 zł
16.02 – 01.03	1110 zł	1160 zł
03.03 – 16.03	1110 zł	1160 zł
18.03 – 31.03	1110 zł	1160 zł
02.04 – 15.04 <i>turnus świąteczny Wielkanoc</i>	1300 zł	1350 zł
17.04 - 30.04	1110 zł	1160 zł
02.05 – 15.05	1150 zł	1200 zł
17.05 – 30.05	1150 zł	1200 zł
01.06 – 14.06 (dodatkowe atrakcje)	1250 zł	1300 zł
16.06 – 29.06 (dodatkowe atrakcje)	1350 zł	1400 zł
01.07 – 14.07 (dodatkowe atrakcje)	1550 zł	1600 zł
16.07 – 29.07 (dodatkowe atrakcje)	1550 zł	1600 zł
31.07 – 13.08 (dodatkowe atrakcje)	1550 zł	1600 zł
15.08 – 28.08 (dodatkowe atrakcje)	1550 zł	1600 zł
30.08 – 12.09 (dodatkowe atrakcje)	1500 zł	1550 zł
14.09 – 27.09 (dodatkowe atrakcje)	1450 zł	1500 zł
29.09 – 12.10	1200 zł	1300 zł
14.10 – 27.10	1150 zł	1200 zł
02.11 – 15.11	1100 zł	1150 zł
16.11 – 29.11	1100 zł	1150 zł
30.11 – 13.12	1100 zł	1150 zł
15.12 – 28.12 <i>turnus świąteczny Boże Narodzenie</i>	1500 zł	1550 zł

Uwagi:

Dla osób bez orzeczenia o niepełnosprawności do podanych cen doliczany jest 8% podatek VAT.

- Zakwaterowanie w pokoju 1 osobowym (z 1 łóżkiem) - dopłata 300 zł.
- Istnieje możliwość przyjazdu dzień wcześniej po godz. 17.00 (odpłatność 30 zł/osoba),
- Opiekun z 3 zabiegami dziennie w cenie uczestnika, opiekun z 2 zabiegami 50 zł/os. zniżki,
- ½ wyżywienia dla dzieci do lat 10 – 150 zł zniżki,
- Ryczałt dla dzieci bez świadczeń do lat 3 – 150 zł/turnus,
- Uczestnik oraz opiekun zobowiązany jest opłacić takse klimatyczną w ośrodku zgodnie z cennikiem Urzędu Miasta i Gminy Zakopane,
- Ośrodek nie przyjmuje zwierząt.

Turnusy rehabilitacyjne z dofinansowaniem PFRON



Wpis OR/12/0040/10 ważny do 22.12.2013r.

Wpis OD/12/0002/11 ważny do 01.03.2014r.

Organizujemy turnusy:

- 1) usprawniająco-rekreacyjne,
- 2) rekreacyjno-sportowe i sportowe: narciarstwo, Nordic Walking,
- 3) szkoleniowe: kurs obsługi komputera oraz kas fiskalnych, wizażu i makijażu,
- 4) psychoterapeutyczne,
- 5) rozwijające zainteresowania i uzdolnienia: folklorystyczne, malarskie, taneczne,
- 6) nauki niezależnego funkcjonowania z niepełnosprawnością.

Jesteśmy uprawnieni do przyjmowania na turnusy rehabilitacyjne osoby:

- z dysfunkcją narządu ruchu, z wyłączeniem osób poruszających się na wózkach inwalidzkich,
- z dysfunkcją narządu słuchu,
- z dysfunkcją narządu wzroku,
- z upośledzeniem umysłowym,
- z chorobą psychiczną,
- z padaczką,
- ze schorzeniami układu krążenia,
- kobiety po mastektomii,
- z alergią,
- z chorobami narządów wydzielania wewnętrznego,
- z chorobami neurologicznymi,
- z chorobami reumatycznymi,
- z chorobami układu krwiotwórczego,
- z chorobami układu moczowo – płciowego,
- z chorobami układu pokarmowego,
- z cukrzycą,
- z mózgowym porażeniem dziecięcym,
- ze schorzeniami dermatologicznymi,
- ze schorzeniami kręgosłupa,
- ze schorzeniami laryngologicznymi,
- ze schorzeniami układu oddechowego,
- ze skoliozą,
- z przewlekłymi chorobami wątroby,
- z wadami postawy,
- z przewlekłym zapaleniem trzustki,
- z zaburzeniami głosu i mowy,
- z zaburzeniami psycho – ruchowymi (ADHD).
- z zespołem Downa